

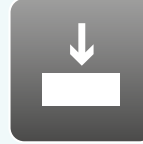


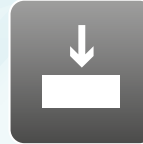







# Aka-Brief #18 Acier en surface

1						 <b>BF, 50x</b>	
	Piatto 220	Water	300 rpm	30 N	Until plane		
2							 <b>BF, 50x</b>
	Allegran 3	DiaUltra 9 μm	150 rpm	35 N	2:30 min		
3						 <b>BF, 50x</b>	
	Ramda	DiaUltra 3 μm	150 rpm	30 N	2:00 min		
4						 <b>BF, 50x</b>	
*	Napal	DiaUltra 1 μm	150 rpm	20 N	0:30 min		

Les temps sont indiqués pour un système de préparation de 300 mm et les forces pour un échantillon individuel de 40 mm de diamètre.

Sur un système de 250 mm, les temps doivent être augmentés de 30 %, sur un système de 200 mm de 100 %.

La force doit être augmentée pour les échantillons plus grands et diminuée pour les échantillons plus petits.

La vitesse de rotation de la tête (porte-échantillon ou plaque porte-échantillon) utilisée est de 150 tr/min.

Le temps et la force peuvent varier en fonction de l'équipement optionnel.

\* La dernière étape de la préparation est

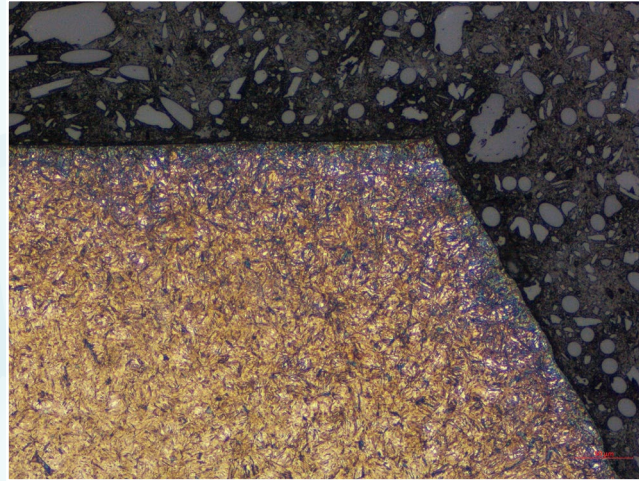
Veillez à prendre toutes les mesures de sécurité nécessaires lorsque vous manipulez des produits chimiques.



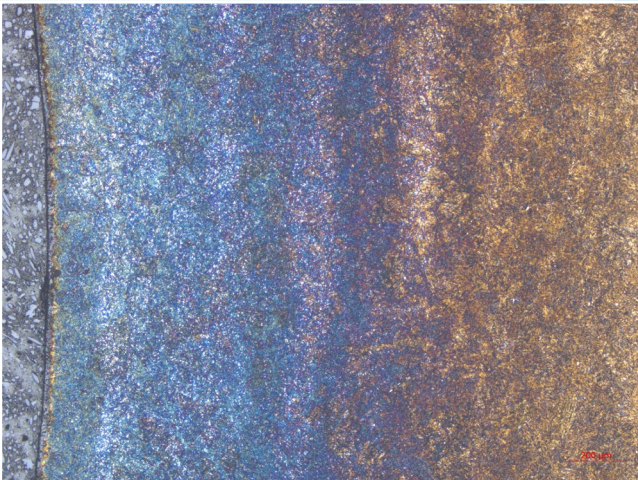
## RÉSULTAT FINAL



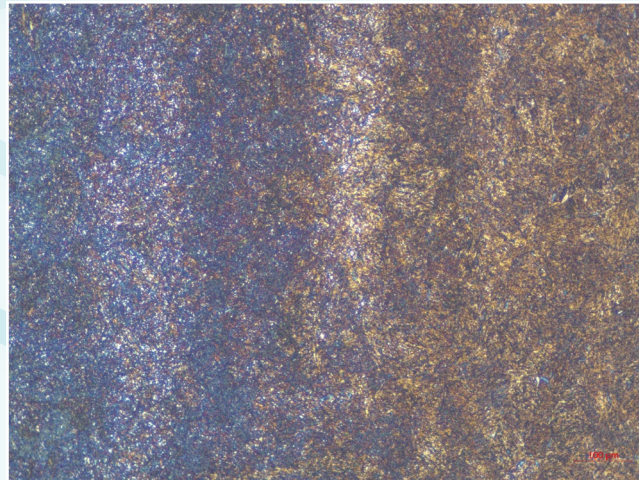
Etched with Nital 3%, BF, 50x



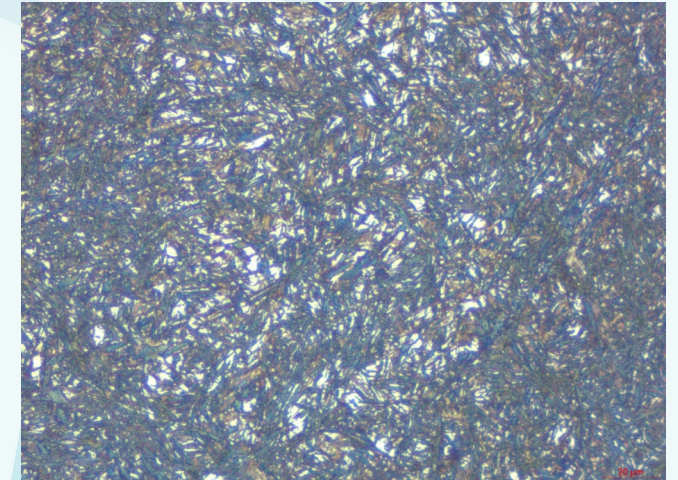
Etched with Nital 3%, BF, 200x



Etched with Nital 3%, BF, 50x



Etched with Nital 3%, BF, 100x



Etched with Nital 3%, BF, 500x