

# PIEDS A COULISSE ET JAUGES DE PROFONDEUR

## Pied à coulisse à vernier à becs EXTRA longs



### Caractéristiques :

- ✓ Fabrication selon la norme DIN862
- ✓ Graduation : 0.02 mm = 1/50ème
- ✓ Graduation fine, protégée par 2 épaulements
- ✓ Acier inoxydable trempé
- ✓ Règle et vernier monoblocs chromés mat
- ✓ Surface de contact rodée
- ✓ Vernier avec vis de rappel
- ✓ Numéro de série gravé sur chaque instrument
- ✓ Faces de mesure arrondies pour mesures d'intérieur
- ✓ Livré en coffret bois

Spécifications en mm :

Code	Réf.	Capacité	Longueur des becs	Ø des becs	Section de la règle
25 71 02100	0036.01	250	125	10	19 x 4
25 71 02200	0036.02	300	150	10	24 x 5
25 71 02300	0036.03	400	150	10	24 x 5
25 71 02400	0036.04	400	200	10	24 x 5
25 71 02500	0036.05	500	150	20	28,5 x 6
25 71 02600	0036.06	500	200	20	28,5 x 6
25 71 02700	0036.07	500	250	20	28,5 x 6
25 71 02800	0036.08	600	150	20	28,5 x 6
25 71 02900	0036.09	600	200	20	28,5 x 6
25 71 03000	0036.10	600	250	20	28,5 x 6
25 71 03100	0036.11	600	300	20	28,5 x 6
25 71 03200	0036.12	800	200	20	38,5 x 8
25 71 03300	0036.13	800	300	20	38,5 x 8
25 71 03400	0036.14	1000	200	20	38,5 x 8
25 71 03500	0036.15	1000	300	20	38,5 x 8
25 71 03600	0036.16	1000	500	20	38,5 x 8
25 71 03700	0036.17	1500	300	20	38,5 x 8
25 71 03800	0036.18	1500	500	20	38,5 x 8
25 71 03900	0036.19	2000	300	20	48 x 10,5
25 71 04000	0036.20	2000	500	20	48 x 10,5

## Semelle additionnelle pour pied à coulisse - série 327-66



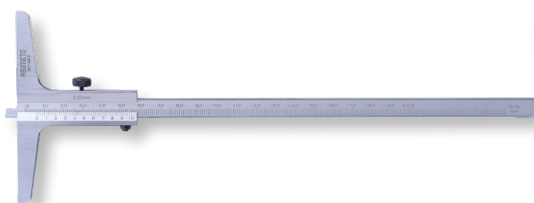
### Caractéristiques :

- ✓ Pour pied à coulisse jusqu'à 200 mm, avec jauge de profondeur.
- ✓ Acier inoxydable

Spécifications en mm

Code	Longueur de la semelle
22 25 327669	75 mm

## Jauge de profondeur standard - série 321



### Caractéristiques :

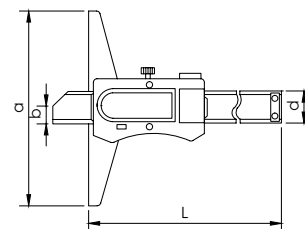
- ✓ Résolution : 0.02 mm = 1/50ème
- ✓ Surfaces de mesure rectifiées pour une meilleure précision
- ✓ Acier inoxydable

### Accessoires standard :

- ✓ Carte de garantie, certificat d'étalonnage usine, mode d'emploi.
- ✓ Conditionnement : Etui similicuir

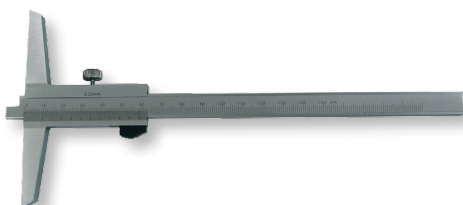
Dimensions en mm

Capacité	L	a	b	d
0-150	250	100	5	10
0-200	300	100	5	10
0-300	400	100	5	10



Code	Capacité	Résolution	Précision
22 25 321062	0-150	0.02	±0.02
22 25 321082	0-200	0.02	±0.03
22 25 321122	0-300	0.02	±0.04
22 25 321202	0-500	0.02	±0.06

## Jauge de profondeur en acier inox - série "ÉCO"



### Caractéristiques :

- ✓ Jauge de profondeur en acier inox.
- ✓ Règle et vernier chromés mats.
- ✓ Vernier 1/50.

Code	Capacité	Section de la règle	Longueur de la semelle
H22 11 00150	150	12 x 3,5	100
H22 11 00200	200	12 x 3,5	100
H22 11 00250	250	12 x 3,5	100
H22 11 00300	300	12 x 3,5	100
H22 11 00500	500	22 x 6	100