


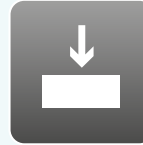


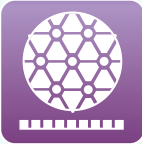


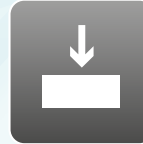

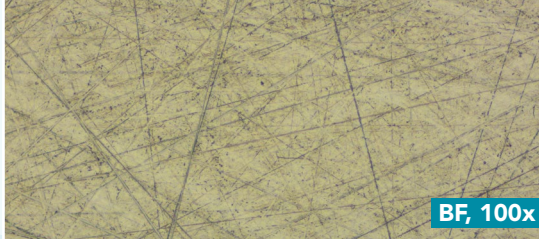





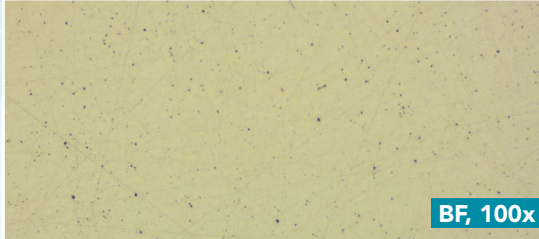





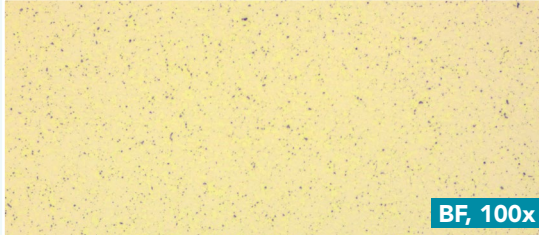


Aka-Brief #1 Cuivre et alliage de cuivre

1							
	Rhaco Grit P320	Water	300 rpm	20 N	Until plane		
2							
	Largan 9	DiaUltra 9 µm	150 rpm	30 N	3:30 min		
3							
	Moran-U	DiaUltra 3 µm	150 rpm	25 N	2:30 min		
4							
	Chemal*	Fumed Silica 0.2 µm Alkaline**	150 rpm	15 N	2:00 min		

Les temps sont indiqués pour un système de préparation de 300 mm et les forces pour un échantillon individuel de 40 mm de diamètre.

Sur un système de 250 mm, les temps doivent être augmentés de 30 %, sur un système de 200 mm de 100 %.

La force doit être augmentée pour les échantillons plus grands et diminuée pour les échantillons plus petits.

La vitesse de rotation de la tête (porte-échantillon ou plaque porte-échantillon) utilisée est de 150 tr/min.

Le temps et la force peuvent varier en fonction de l'équipement.

* Avant le polissage aux oxydes, le tissu de polissage doit être mouillé avec de l'eau jusqu'à ce que le support touche le tissu de polissage.

Le tissu de polissage doit être rincé à l'eau pendant les 10 secondes de l'étape de polissage à l'oxyde, afin de nettoyer à la fois le ou les échantillons et le tissu de polissage.

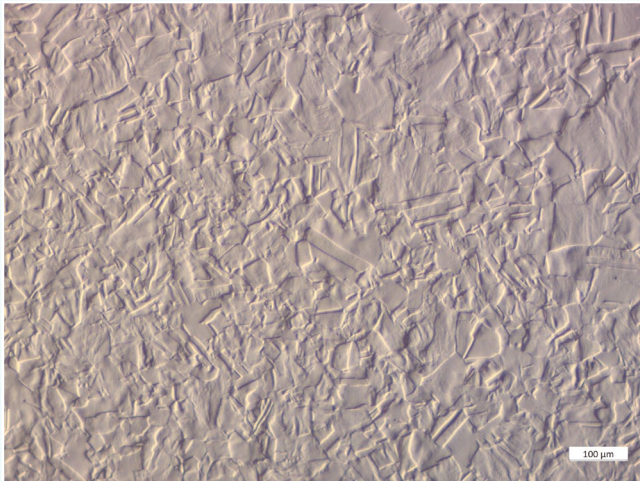
** 96 ml Fumed Silica,
2 ml H2O2 (30%),
2 ml NH4OH (25%).

Le mélange doit être utilisé frais (dans les deux heures qui suivent) et remué régulièrement.

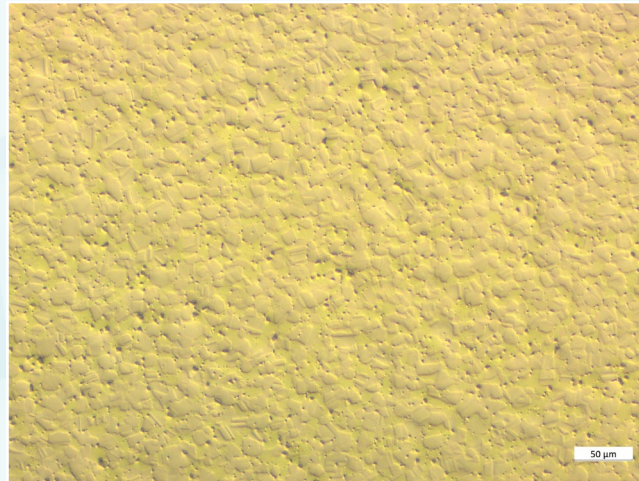
Veillez à prendre toutes les mesures de sécurité nécessaires lors de la manipulation des produits chimiques.

SOMECO

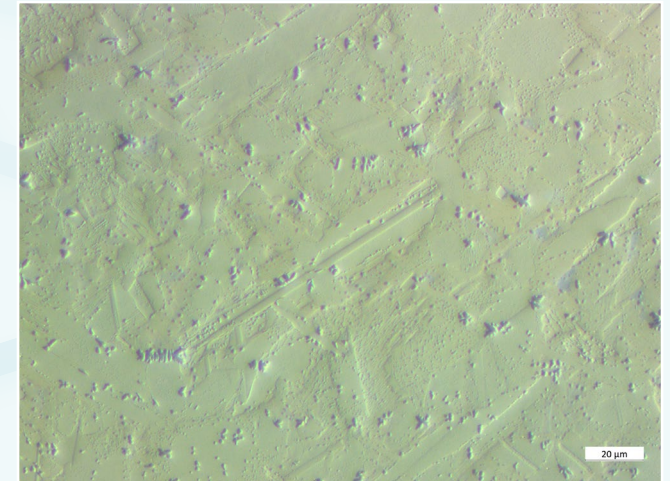
RÉSULTAT FINAL



Copper, DIC, 100x



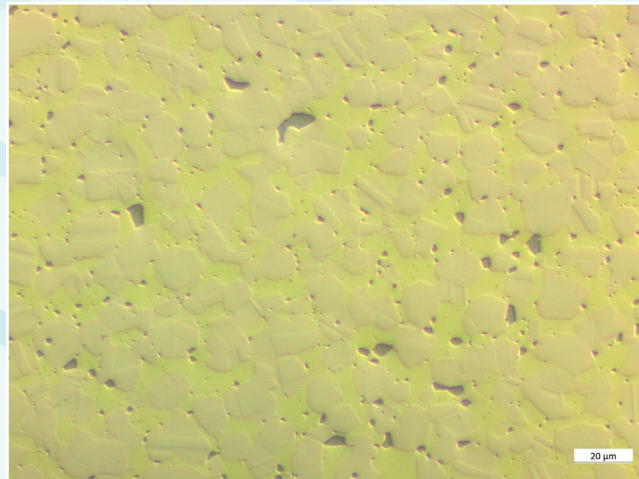
Brass, DIC, 200x



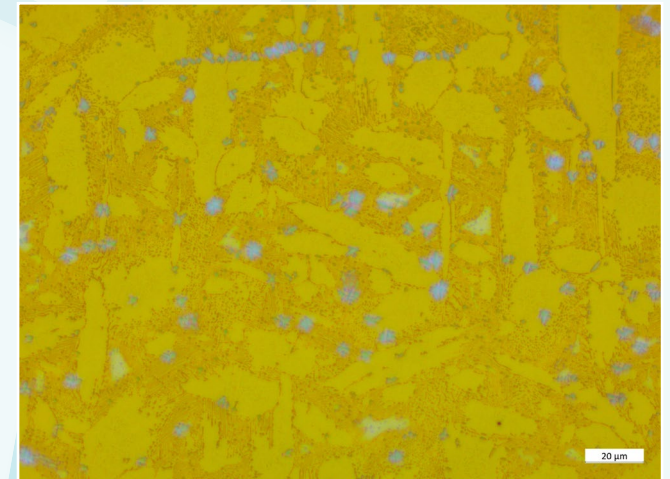
Bronze, DIC, 500x



Copper, DIC, 200x



Brass, DIC, 500x



Bronze, etched with Cu m7 (Petzow), BF, 500x