

CONTROLE DE DURETE

Dureté SHORE digital gamme ECO, série HS

Duromètre SHORE digital gamme économique pour une lecture simple et rapide de la dureté SHORE des caoutchoucs et élastomères



Caractéristiques :

- ✓ Plage de mesure 0 - 100
- ✓ Résolution 0,1 Shore
- ✓ Incertitude de mesure : $\leq \pm 1$ Shore
- ✓ Fonction hold
- ✓ Température d'utilisation : 0-40°C
- ✓ Alimentation : 3x 1,5V Piles bouton
- ✓ Dimensions - Poids : 173x56x42 mm - 233g
- ✓ Livré en coffret

Code	Réf.	Shore
10 08 00000	HS-A	A
10 08 00100	HS-D	D
73 08 00500	Adaptateur secteur 230V	

Duromètre SHORE digital haute précision, série HDD-2

Sortie des données Opto, RS 232
Connexion sur PC pour le transfert
des données au logiciel HilMeasure
Utilisation en portatif ou sur bâti
Pénétrateur en carbure
Conforme aux normes DIN - ISO - ASTM



Caractéristiques :

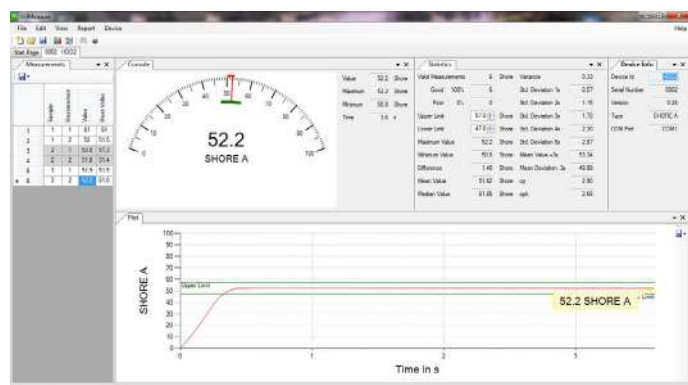
- ✓ Résolution 0.1 Shore
- ✓ Précision 0.5 Shore
- ✓ Fonctions hold et auto off
- ✓ Plage de mesure 0-100
- ✓ Présélection du temps de charge 1-99 secondes
- ✓ Alimentation par pile Type 1/2AA (3,6V)
- ✓ Dimensions L 64 x P 26 x H 112 mm, poids 250 g
- ✓ Livré en coffret avec mode d'emploi

Code	Réf.	Shore
10 17 01610	HDD-2/00012	A
10 17 01620	HDD-2/20012	C
10 17 01630	HDD-2/30012	D
10 17 01640	HDD-2/60012	D0
10 17 01650	HDD-2/40012	O
10 17 01660	HDD-2/50012	00

Logiciel de mesure HilMeasure

Le logiciel HilMeasure est l'outil idéal pour des applications en laboratoire et/ou pour assurer la traçabilité des mesures.
Il est compatible avec une grande variété d'instrument Hildebrand :

- ✓ Duromètre numérique HDD-2
- ✓ Comparateurs d'épaisseur pour :
- ✓ Caoutchouc, Films et feuilles, Matériaux textiles
- ✓ Dispositif de mesure de rebonds
- ✓ Densimètre H-300S



Caractéristiques :

- ✓ Compatibilité Windows7® / Windows10®
- ✓ Affichage analogique/numérique de valeurs de mesure
- ✓ Statistique détaillée
- ✓ Procès-verbal de contrôle (pdf) configurable
- ✓ Export des fichiers aux formats .csv ou .jpg
- ✓ Multilingues
- ✓ Licences individuelles pour chaque instrument
- ✓ Interface utilisateur configurable
- ✓ Profil d'utilisateur pré-configurable
- ✓ Identification automatique d'appareils

Code	Réf.	Désignation
46 17 216608	HilMeasure	Logiciel de mesure