

## Banc et accessoires pour essai de pelage

### Banc d'essai motorisé horizontal de pelage IPTS

Les bancs de pelage sont développés pour les tests sur autocollant, ruban adhésif, film protecteur d'écran pour smartphone, feuille de caoutchouc de silicone à faible frottement, emballage laminé, ruban adhésif pour premiers soins, double carte postale (deux cartes postales jointes), bande magnétique, ligne d'électrode de cellule solaire, feuille de cuivre pour circuit imprimé, et plus.

Répond aux normes internationales :

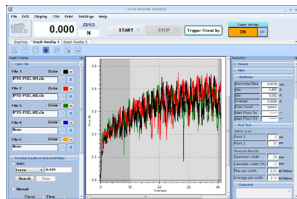
- ✓ ISO 8510-2:2006
- ✓ ISO 29862:2007
- ✓ JIS K6854-2:1999



IPTS-20N

Caractéristiques :

- ✓ Capacités : 20N ou 50N suivant modèle
- ✓ Résolutions : 0.01N
- ✓ Précision :  $\pm 0.2\%$  de la PE\*  $\pm 1$  digit
- ✓ Protection surcharge : 150% (alarme à 110%)
- ✓ Taux d'échantillonnage : Maxi 2000 données/sec (2000Hz)
- ✓ Vitesses de test sélectionnables : 120/200/300/500/1000/1500 mm/min
- ✓ Angles de pelage : 165° et 180° (Hauteur et angle ajustables)
- ✓ Longueurs : Course  $\pm 400$  mm / Echantillon  $\pm 200$  mm
- ✓ Largeur d'échantillons en mm : Adhésion = 88 / Grippe = 20 / Serrage = 50
- ✓ Epaisseur d'échantillons en mm : Grippe = 3 / Serrage = 13
- ✓ Sortie de données : USB1.1 et USB2
- ✓ Arrêt d'urgence
- ✓ Alimentation : 220 V
- ✓ Poids env. : 11 kg
- ✓ Dimensions : 665 x 300 x Ht140 mm



Livré avec :

Logiciel Force recorder standard, câble USB, accessoire de serrage pour film, entretoise, manuel d'utilisation

Logiciel Force recorder pour IPTS

Code	Référence
46 15 21885	IPTS-20N
46 15 21890	IPTS-50N

\* PE = Pleine échelle

## Accessoires pour essais de pelage

### P45-50N - Pelage à 45°

Système qui permet de contrôler la force nécessaire pour décoller un opercule, un film protecteur, etc.. en tirant à 45°



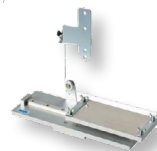
Caractéristiques :

- ✓ Capacité : 50N
- ✓ Hauteur utile : 10 à 100 mm
- ✓ Ø de l'échantillon : 20 à 140 mm
- ✓ Ouverture de la pince : 2 mm maxi
- ✓ Dynamomètres préconisés : séries ZT/DS
- ✓ Bancs préconisés : Séries MX-L/MX2-L/HV

Code 46 15 27110

### P90-200N - Pelage à 90°

Table à mouvement horizontal pour contrôle de la force nécessaire à décoller les bandes adhésives, films protecteurs, film cuivre (circuit imprimé) dans le sens vertical à 90°



Caractéristiques :

- ✓ Capacité 200-N : 20 (Kgf)
- ✓ Longueur de pelage : maxi 155 mm
- ✓ Largeur de l'échantillon : maxi 80 mm
- ✓ Dynamomètres préconisés : série ZT/DS
- ✓ Bancs préconisés : série MX/MX2

Code 46 15 27120

### P180-200N - Pelage à 180°

Système qui permet de contrôler la force nécessaire pour décoller des bandes adhésives, films protecteurs, film cuivre (circuit imprimé) verticalement à 180°



Caractéristiques :

- ✓ Capacité 200 N
- ✓ Longueur de pelage maxi 150 mm
- ✓ Largeur maxi de l'échantillon 60 mm
- ✓ Dynamomètres préconisés : séries ZT/DS
- ✓ Bancs préconisés : Séries MX/MX2/EMX

Code 46 15 27130

### APR-97

Système qui permet d'appliquer un échantillon avec une pression régulière, afin de mesurer la force de pelage avec précision.



Caractéristiques :

- ✓ Roue caoutchouc Ø 97 mm x Larg.45 mm (Caoutchouc de dureté 80 Shore A)

Code 46 15 27140