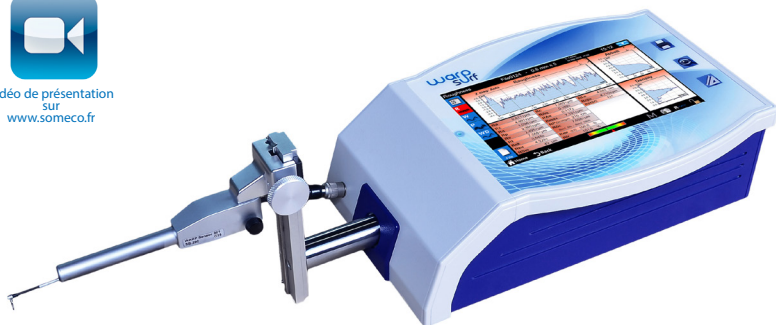


Rugosimètre & profilomètre WarpSURF

WarpSURF est un rugosimètre haute performance qui permet également de mesurer des profils jusqu'à 3 mm. Le logiciel est intégré, la mesure comme l'élaboration des rapports de contrôle se fait sans avoir besoin de PC. La dalle tactile de type industriel est très robuste et permet une utilisation très intuitive et rend le WarpSURF accessible à tous. Il est conforme à toutes les normes en vigueur, ISO 4287/JIS B0601, ISO 12085 (MOTIF/CNOMO) / JIS B0621 et DIN

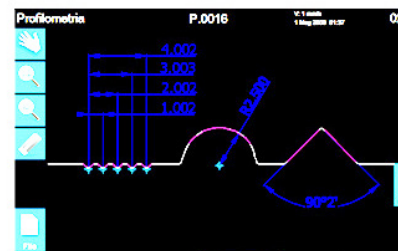


Vidéo de présentation sur www.someco.fr



Profil analyse

Logiciel de mesure intégré pour l'analyse du profil. Toutes Fonctions : Ligne, point, cercle, angle, distances etc..



Caractéristiques WarpSURF

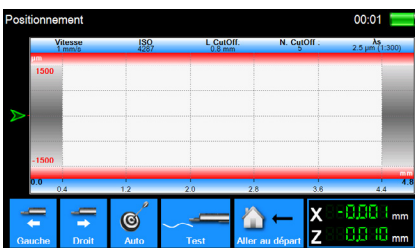
Interface

Grand écran couleur LCD tactile 7" (18cm)



Grande amplitude

Course en X=60 mm
Z rugosité = 1500 µm
Z profil = 3000 µm
avec aide au positionnement



RUGOSITÉ résolution

Résolution unique sur le marché 0,1 nm (0,0001 µm) sur 1500 µm



Rugosité

√ 75 paramètres de rugosité

ISO 4287-1997 :

- Ra-Rq-Rt-Rz-Rp-Rv-Rc
- Rsk-Rku-Rsm-RΔq-RΔa-RPc-Rδc-Rlr-RLo-RHSC
- Pa-Pq-Pt-Pq-Pv-Pc-PSm-Pdc-Pku-Psk-PΔq-PPc-PLo-Plr-PHSC
- Wa-Wq-Wt-Wz-Wp-Wv
- Wc-Wsk-Wku-WSm-WLo
- WPc-Wlr-WHSC
- Rk-Rpk-Rvk-Mr1- Mr2- A1- A2

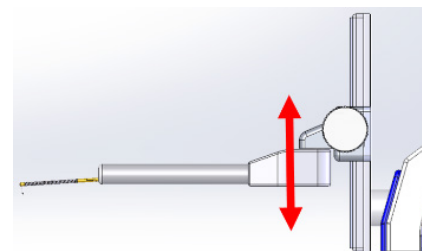
√ ISO 12085 : Pt - R - AR - Rx - Wte - Aw

√ DIN 4768 : Rmax

√ VDA2007 : WDSm- WDC- WDT

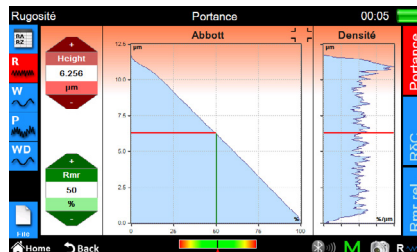
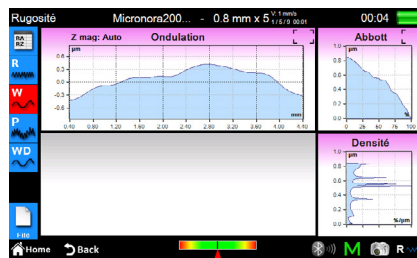
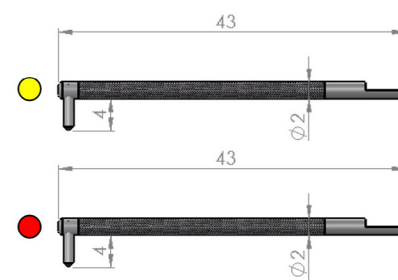
Hauteur utile

10 à 110 mm réglable par vis micrométrique



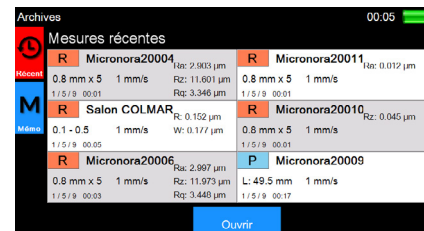
Palpeurs interchangeables

1 palpeur rugosité
4 palpeurs profils



Traçabilité

Sauvegarde automatique des 6 dernières mesures. Enregistrement jusqu'à 1000 mesures avec graphiques et paramètres. Rapport personnalisable avec Logo, exportable dans différents formats sur clé USB



APPAREILS POUR MESURER LES ETATS DE SURFACE

Rugosimètre & profilomètre WarpSURF

Caractéristiques WarpSURF "SMART" fonctions

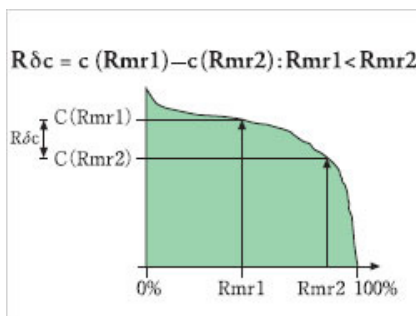
Impression écran

En appuyant sur le logo «appareil photo», l'impression écran est sauvegardée sur la clé USB. Très utile pour exporter une image et l'utiliser dans un document texte, un fichier EXCEL ou la partager.



Aide paramètres

Sur l'écran de résultats en cliquant sur le paramètre apparaît une explication brève du paramètre selon la norme qui l'identifie



Auto-détermination du CUT-OFF

En appuyant sur un bouton l'instrument exécute une série de mesures sur la zone d'essai. Après analyse les meilleures conditions de mesure selon l'ISO4288 sont proposées.

Auto-détermination

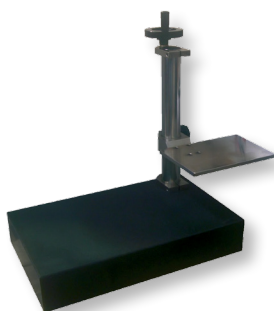
Profil reconnu: Périodique RSm : 4,545 µm
Selon la norme ISO 4288, la "CutOff" à utiliser est :

0.08 mm

Non-periodic profile		Periodic profile		Measuring condition	
Ra (µm)	Rz (µm)	Ra (µm)	Rz (µm)	CutOff (mm)	λc (mm)
Over >	Less ≤	Over >	Less ≤	Over >	Less ≤
0.006	0.02	0.025	0.1	13	40
0.02	0.1	0.1	0.5	40	130
0.1	2	0.5	10	130	400
2	10	10	50	400	1300
10	50	50	200	1300	4000

Ok

Accessoires optionnels WarpSURF



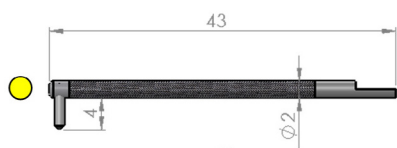
Support TL2



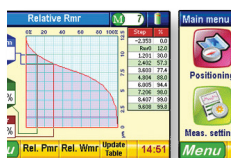
Imprimante BlueTOOTH PR11



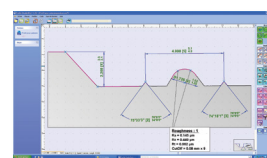
Etalon de profil réf. 6.302



Palpeur additionnel
voir pages 124 à 126



Logiciel Measurement Studio Full
pour utilisation et pilotage
depuis un PC



Logiciel Profile Studio offre des
fonctions complémentaires lors de
l'utilisation avec PC

Code	Référence	Désignation
42 23 00600	WarpSURF	Rugosimètre & Profilomètre à écran tactile,
42 23 08000	TL2	Support à colonne, Course verticale 250 mm, réglage par volant Base granit 400x630x60 mm (poids 50 kg)
60 23 00020	PR11	Imprimante thermique 24 colonnes pour impression des résultats et graphiques, connexion BlueTOOTH
42 23 10910	6.302	Etalon pour RT120/WarpSURF (2.5x2.5 R-1 mm)
42 23 09210	Measurement Studio Full	Logiciel 1.404 pour analyse sur PC (détails page 123)

Conditionnement

Livré en malette rigide comprenant :

- ✓ 1-WarpSURF
- ✓ 1-Palpeur réf. 1.391
- ✓ 1-Palpeur rugosité réf. 1.392
- ✓ 1-Etalon Ra sans certificat
- ✓ 1-chargeur, clé de service
- ✓ 1-Mode d'emploi