

Loupe d'observation avec échelle graduée



Caractéristiques :

- ✓ Grossissement 7 x
- ✓ Longueur graduée 20 mm
- ✓ Champ d'observation Ø 25 mm
- ✓ Graduation 0,1 mm
- ✓ Dimensions Ø 29 x H 46 mm
- ✓ Livrée en étui

Code 47 15 05800

Vente jusqu'à épuisement du stock



Caractéristiques :

- ✓ Grossissement 7 x
- ✓ Longueur graduée 20 mm
- ✓ Champ d'observation Ø 26 mm
- ✓ Graduation 0,1 mm
- ✓ Dimensions Ø 36 x H 62 mm
- ✓ Livrée en étui

Code 47 80 905140

Loupe d'observation x 10

Caractéristiques :

- ✓ Grossissement 10 x
- ✓ Longueur graduée 10 mm
- ✓ Echelle graduée au 1/10
- ✓ Champ Ø 10 mm
- ✓ Dimensions Ø 32 x H 40 mm
- ✓ Livrée en boîte carton

Code 47 03 03000



Loupe d'observation 24 x 36

Caractéristiques :

- ✓ Grossissement 8 x
- ✓ Longueur graduée 30 mm
- ✓ Champ 24 x 36 mm
- ✓ Graduation 1 mm
- ✓ Dimensions 46 x 49 x H 39 mm
- ✓ Livrée en étui avec cordon

Code 47 80 905290



Loupe pliante



Caractéristiques :

- ✓ Grossissement 10 x
- ✓ Lentille Ø 21 mm
- ✓ Livré en boîte carton

Code 47 14 05420

Loupes avec poignée



Code	Réf.	Grossissement	Ø
47 14 05510	2652	3,5 x	50 mm
47 14 05520	2654	2,3 x	75 mm
47 14 05530	2656	2 x	100 mm

Loupe bi-oculaire serre-tête



Caractéristiques :

- ✓ Grossissement 3 x
- ✓ Livrée en boîte carton

Code 47 03 05000

Loupes d'horloger



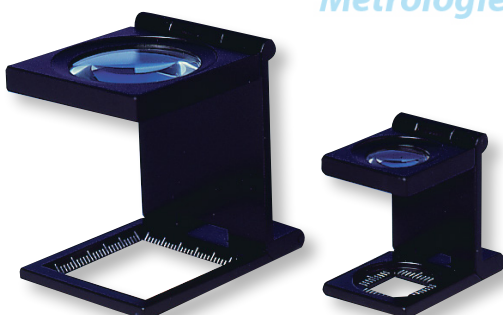
Caractéristiques :

- ✓ Ø 25 bi-convexe en aluminium

Code	Réf.	Grossissement
47 80 905390	8005- 8 D	3,3 x
47 14 05615	8005-10 D	3,5 x
47 80 905391	8005-13 D	4 x
47 80 905392	8005-16 D	5 x
47 80 905393	8005-20 D	6,7 x
47 80 905394	8005-26 D	10 x

Vente jusqu'à épuisement du stock

Compte-fils gradués



Caractéristiques :

- ✓ En aluminium anodisé noir
- ✓ Graduation 1 mm

Code	Réf.	Carré observé	Grossissement
47 80 905377	2809	10 x 10	9 x
47 80 905378	2806	15 x 15	7 x
47 80 905379	2802	25 x 25	6 x