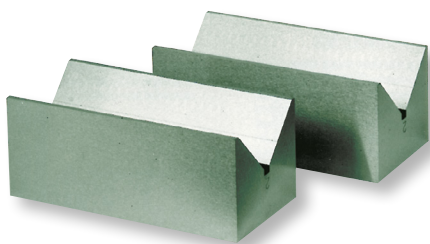


VES DE CONTROLE ET ETAUX DE PRECISION

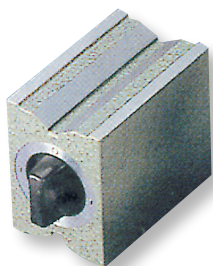
Paire de vés à 90°



- ✓ Trempés, rectifiés
- ✓ Précision 0,004 mm
- ✓ Livrés par paire
- ✓ Paires appariées

| Code | Longueur | Largeur | Hauteur | Pour Ø | Poids |
|-------------|----------|---------|---------|--------|-------|
| 32 49 04000 | 75 | 35 | 30 | 5-40 | 1 |
| 32 49 04100 | 100 | 47 | 40 | 5-55 | 2,2 |
| 32 49 04200 | 150 | 55 | 45 | 5-60 | 4,4 |
| 32 49 04300 | 200 | 65 | 55 | 5-75 | 8,5 |
| 32 49 04400 | 250 | 85 | 70 | 5-100 | 17 |

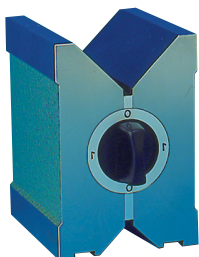
Vé magnétique de positionnement



- ✓ Précision 0,008 mm
- ✓ Cylindres mini-maxi Ø 6-35 mm
- ✓ Dimensions : 70 X 45 X H 65
- ✓ Force 60 kg
- ✓ Poids 1,4 kg
- ✓ Livré à l'unité

| Code |
|-------------|
| 32 49 01000 |

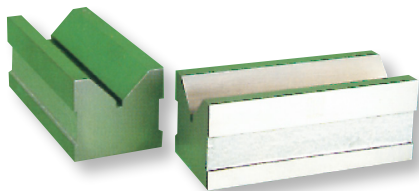
Vé magnétique de contrôle



- ✓ Acier traité rectifié
- ✓ Précision 0,004 mm
- ✓ Cylindres mini-maxi Ø 6-66 mm
- ✓ Force d'attraction, base 90 kg, vé 40 kg
- ✓ Dim. 80 X 67 X H 96mm
- ✓ Poids 2,850 kg
- ✓ Livré à l'unité

| Code | Colisage |
|-------------|--------------|
| 32 49 00000 | Un vé |
| 32 49 00100 | Paire de vés |

Paire de vés en fonte



- ✓ Vé de contrôle en fonte G 26
- ✓ 1 entaille à 90°
- ✓ Précision générale ± 0,01 mm.
- ✓ Livrés par paire

| Code | Réf. | Dimensions LxlxH | Pour Ø | Poids kg |
|-------------|-----------|------------------|--------|----------|
| 32 71 04000 | 89/540.01 | 75x40x35 | 5 à 25 | 1,2 |
| 32 71 04100 | 89/540.02 | 100x45x40 | 5 à 30 | 2,4 |
| 32 71 04200 | 89/540.03 | 150x55x45 | 5 à 40 | 4,6 |
| 32 71 04300 | 89/540.04 | 200x70x45 | 5 à 55 | 8 |
| 32 71 04400 | 89/540.05 | 250x85x50 | 5 à 75 | 12,5 |
| 32 71 04500 | 89/540.06 | 300x105x60 | 5 à 90 | 20 |