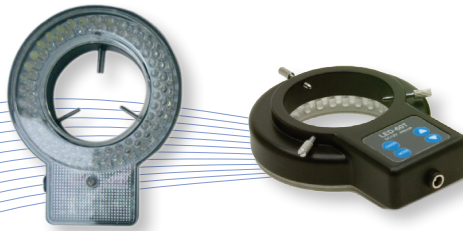


### Anneau lumineux, fluorescent, pour source de lumière froide



LE.1970 - 56 LEDS

- Caractéristiques :
- ✓ Eclairage annulaire à LEDS (diode électroluminescente)
  - ✓ Intensité réglable entre 0 et 100 %.
  - ✓ Température couleur de 6.500 K.
  - ✓ Distances de travail de 50 à 200 mm.
  - ✓ Livré avec une alimentation secteur
  - ✓ Durée de vie des LEDS ±10.000 heures.
  - ✓ Ø interne maximum 61 mm.
  - ✓ Peut être monté sans bague de montage sur les microscopes stéréoscopiques ZE.1624, ZE.1654, ZE.1626, ZE.1629 et ZE.1657



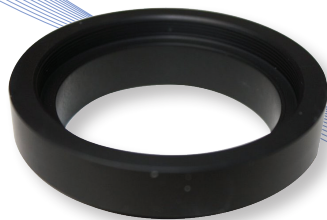
LE.1972 - 60 LEDS



LE.1973 - 144 LEDS

Code	Réf.	Désignation
47 81 01970	LE.1970	Eclairage 56 LEDS, 1 secteur à intensité réglable
47 81 01972	LE.1972	Eclairage 60 LEDS, 4 secteurs à intensité réglable, sélection des secteurs 1/4, 2/4, 3/4 ou 4/4
47 81 01973	LE.1973	Eclairage 144 LEDS, 4 secteurs à intensité réglable, sélection des secteurs 1/4, 2/4, 3/4 ou 4/4

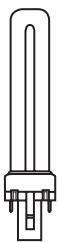
### Adaptateur pour montage des éclairages sur les têtes



- Caractéristiques :
- ✓ Pour adaptation des éclairages annulaires sur les têtes stéréoscopiques de forme conique.
  - ✓ Les autres modèles de tête ne nécessitent pas d'adaptateur

Code adaptateur	Réf. l'adaptateur	Réf. de la tête
47 81 00500	EE.1522-EE.1552-EE.1523-EE.1553	AE.5247
47 81 00510	EE.1524-EE.1554	AE.5248
47 81 00516	Série RZ sans lentille additionnelle	65.868
47 81 00517	Série RZ avec lentille additionnelle	65.869

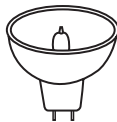
### Ampoules de rechange



SL 1889



SL 1864



SL 5230  
SL 5235

Code	Réf. ampoule	Utilisation
64 81 00050	SL 1869 halogène 6V - 10W	Statif réf. ST 1740
64 81 00055	SL 1889 7 W	Eclairage réf. LE 1860
64 81 00060	SL 5208 halogène 12V - 20W	Eclairage réf. LE 5209
64 81 00065	SL 5230 halogène 12V - 100W	Eclairage réf. LE 5210
64 81 00070	SL 5235 halogène 15V - 150W	Eclairage réf. LE 5211
64 81 00075	SL 1864 tube annulaire	Eclairage réf. LE 1861, LE 1862, LE 1863
64 81 00080	SL 5194 lampe 230V - 30W	Eclairage réf. LE 5192
64 81 00200	AE 5227 (10 pièces)	Fusibles pour statif ST 1740