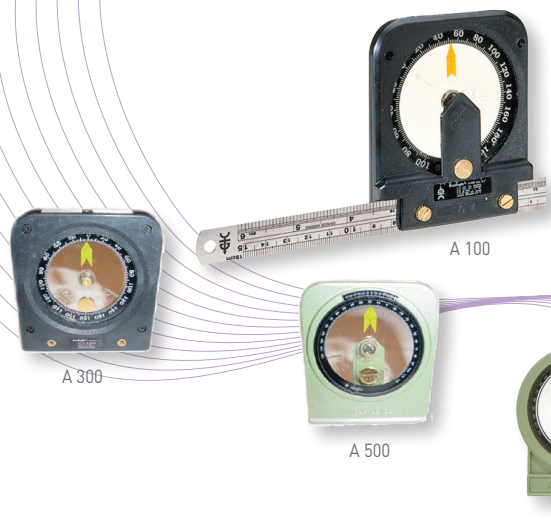


# NIVEAUX A BULLE

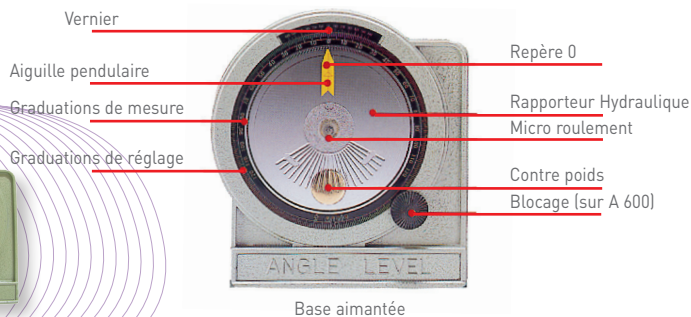
## Niveau d'angles "ACU ANGLE"

L'acu angle est un instrument d'utilisation universelle pour tous les corps de métier. Il permet de mesurer facilement et instantanément tous les angles



### Caractéristiques :

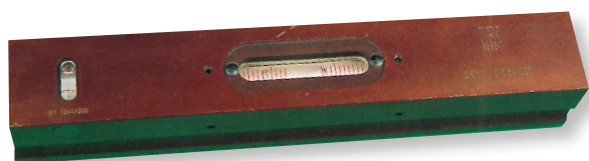
- ✓ Boîtier étanche
- ✓ Base aimantée



Code	Réf.	Précision ±	Dimensions L x l x H	Structure	Poids en gr.	Présentation
29 43 00100	A 100	0,2°	78 x 62 x 14	PVC	80	BLISTER
29 43 00200	A 300	0,1°	93 x 79 x 15	PVC	110	BLISTER
29 43 00300	A 500	0,1°	93 x 79 x 16	METAL	220	ETUI
29 43 00400	A 600	0,05°	140 x 130 x 20	METAL	530	COFFRET

## Niveau à bulle de précision gamme "ECO"

Niveau droit en fonte stabilisée à 2 fioles

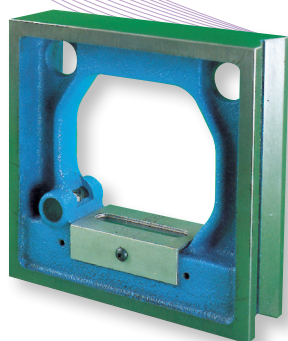


### Caractéristiques :

- ✓ Base avec vé pour contrôle sur pièces cylindriques
- ✓ Construits selon la norme DIN 877
- ✓ Livrés en coffret bois

Code	Réf.	Longueur	Précision mm/m	Section
29 71 00000	34/125.18	150	0,02	40 x 40
29 71 00100	34/125.19	200	0,02	40 x 40
29 71 00200	34/125.20	250	0,02	40 x 40
29 71 00300	34/125.21	300	0,02	40 x 40

Niveau à cadre en fonte stabilisée à 2 fioles



### Caractéristiques :

- ✓ Deux bases avec vé pour contrôle sur pièces cylindriques
- ✓ Construits selon la norme DIN 877
- ✓ Livrés en coffret bois

Code	Réf.	Dimensions	Précision mm/m	Largeur
29 71 02000	35/127.14	150x150	0,02	42
29 71 02100	35/127.15	200x200	0,02	50
29 71 02200	35/127.16	250x250	0,02	55