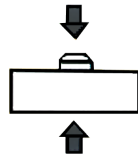
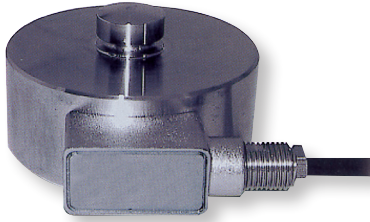


## C2S, Capteur compression

Norme de référence OIML R 60 classe C2  
Les capteurs C2S peuvent être livrés en classe C1, C2 ou C3

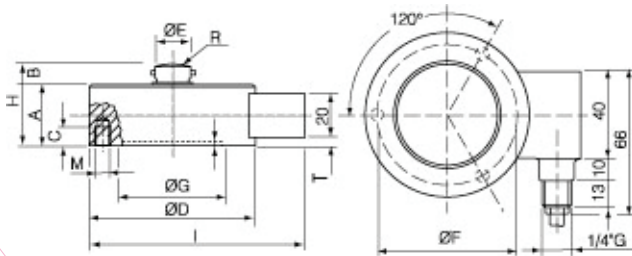


### Caractéristiques :

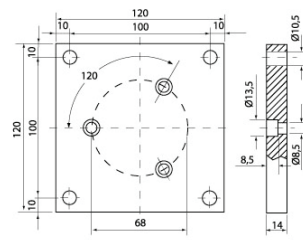
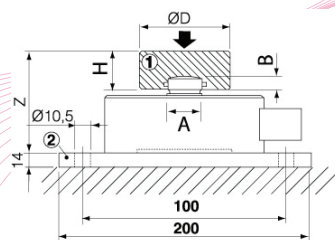
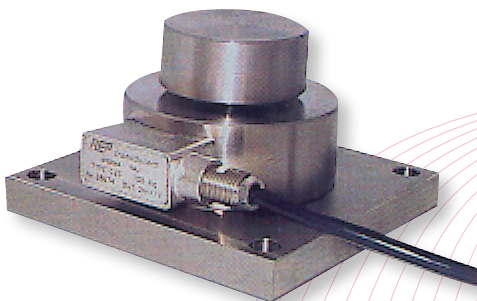
- ✓ Protection IP 68 (DIN 40050)
- ✓ Erreur combinée  $\leq \pm 0,023\%$
- ✓ Lecture en Kgf
- ✓ Lecture en daN sur demande
- ✓ Charge maximum admissible 150 % de la PE\*
- ✓ Matière acier inoxydable
- ✓ Câble de connexion longueur 5 m
- ✓ Fiche technique détaillée sur demande

Code	Référence	Force	A	B	C	ØD	ØE	ØF	ØG	H	I	M	Nb.M	R	t
46 39 00100	C 2 S 82100 K	100 kg													
46 39 00150	C 2 S 82250 K	250 kg													
46 39 00200	C 2 S 82500 K	500 kg													
46 39 00300	C 2 S 821 T	1 t													
46 39 00400	C 2 S 822 T 5	2,5 t	32	12	10	82	22	68	54	44	102	M 8	3	50	6
46 39 00500	C 2 S 825 T	5 t													
46 39 00600	C 2 S 827 T 5	7,5 t													
46 39 00700	C 2 S 8210 T	10 t													
46 39 00800	C 2 S 12620 T	20 t													
46 39 00900	C 2 S 12630 T	30 t													
46 39 01000	C 2 S 16550 T	50 t													
46 39 01100	C 2 S 16575 T	75 t	60	20	20	165	60	130	94	80	188	M 16	4	300	17
46 39 01200	C 2 S 165100 T	100 t													

\*PE = pleine échelle



## Accessoires optionnels pour capteur, C2S



### Têtes d'appui [1]

Code	Réf.	Pour C 2 S	Z	ØD	ØA	H	B
46 39 01250	CTIC 22	100 kg à 10 t	59	57	23	24	9
46 39 01260	CTIC 35	20 t et 30 t	72	76	36	30	12
46 39 01270	CTIC 60	50 t, 75 t et 100 t	106	126	61	38	12

### Plaque de base [2]

Code	Réf.	Pour C 2 S
46 39 01300	CPB 120/82	100 kg à 10 t