

CONTROLE DE DURETE

Duromètre VICKERS SHIMADZU faibles charges, série HMV-G20

Les micro-duromètres de la série HMV-G20, ont été spécialement développés pour effectuer avec une grande précision, des essais VICKERS et KNOOP à faibles charges, mais ils permettent aussi de faire des essais BRINELL.

Toutes les fonctions et paramétrages sont accessibles depuis l'écran tactile couleur.

D'utilisation simple et intuitive, les tests peuvent être réalisés par des opérateurs non spécialistes et non expérimentés.

Aide à la sélection des paramètres d'essai "Test condition setting assist". Application, maintien et relevé de la charge, automatiques, sans intervention de l'opérateur.

Mesure optique de l'empreinte, valeur de dureté affichée sur grand écran couleur.



Normes et certification
VICKERS : DIN EN-ISO 6506 ASTM-E384

Caractéristiques :

- ✓ Oculaire 10x (avec objectif 40x = Grossissement 400x)
- ✓ Tourelle 3 ou 6 positions suivant modèle
- ✓ 9 Charges d'essai prédéfinies, plus 4 paramétrables : 98.07mN, 245.2mN, 490.3mN, 980.7mN, 1.961N, 2.942N, 4.903N, 9.807N et 19.61N (HV0.01, 0.025, 0.05, 0.1, 0.2, 0.3, 0.5, 1 & 2)
- ✓ 3 Charges "bases" optionnelles 9.807mN, 19.61mN et 49.04mN (HV0.001, HV0.002 & HV0.009) ne peuvent être ajoutées après la livraison
- ✓ Contrôle de la force par cellule électromagnétique
- ✓ Temps d'application de la charge paramétrable de 1 à 999 secondes
- ✓ Paramètres des essais enregistrables pour rappel ultérieurement
- ✓ Echelle de mesure 250x250 µm (avec objectif 40x)
- ✓ Table XY, course 25 mm
- ✓ Hauteur maxi d'échantillon 100 mm
- ✓ Course verticale axe Z=60mm (Réhausse 40 mm fournie)
- ✓ Col de cygne 120 mm avec passage pour barre
- ✓ Mémoire : 999 valeurs
- ✓ Conversions : HK, HBW, HS, Mpa, HRA, HRB, HRC, HRD, HR15N, HR30N, HR45N
- ✓ Interfaces : USB permettant l'extraction du fichier au format xls, sur clé de stockage + sortie imprimante
- ✓ Dimensions : L350xP570xH540 mm - Poids ±44kg
- ✓ Alimentation : 220V

HMV-G20



Bâti ouvert permettant de contrôler des échantillons de grandes longueurs



Sortie USB de série pour exporter très facilement les résultats dans EXCEL



Tourelle multi-positions, éclairage LED

Livré avec accessoires standard :

- 1 - Table XY avec butées micrométriques analogiques 25x0.01mm
- 1 - Pénétrateur VICKERS
- 1 - Objectif 40x
- 1 - Objectif 10x (uniquement avec G20D & G20DT)
- 1 - Câble d'alimentation, fusibles, housse
- 1 - Manuel d'utilisation

Code	Modèle	Tourelle	Porte pénétrateur	Porte objectif
10 06 02010	HMV-G20 S	manuelle	1	2 (40x inclus)
10 06 02020	HMV-G20 ST	motorisée	1	2 (40x inclus)
10 06 02030	HMV-G20 D	manuelle	2	4 (10x & 40x inclus)
10 06 02040	HMV-G20 DT	motorisée	2	4 (10x & 40x inclus)

Présentation de l'Écran tactile couleur



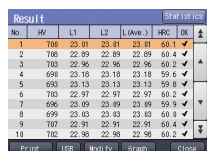
Essai unitaire simple



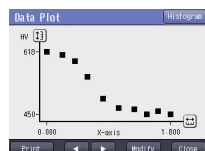
Essai "standard", possibilité d'enregistrer les paramètres de 8 essais. Le profil d'essai enregistré pourra être rappelé lors d'une utilisation ultérieure.



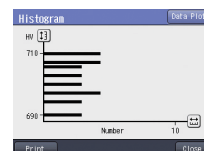
Aide à la sélection des paramètres d'essai "Test condition setting assist". Des opérateurs non spécialistes peuvent réaliser l'essai



Les résultats sont enregistrés et des statistiques peuvent être établies. Les résultats peuvent être très simplement exportés sur une clé USB



Graphique des duretés et des profondeurs de pénétrations



Valeurs de dureté représentées dans un histogramme

Duromètre VICKERS SHIMADZU faibles charges, série HMV-G21, G-XY, G-FA

Les duromètres micro-vickers de la série HMV-G21, G-XY et G-FA, sont développés sur la même base que la série HMV-G20. Ils permettent la mesure automatique de l'empreinte, par analyse d'image, via une caméra CCD intégrée, connectée à un PC. Reconnaissance automatique de la forme de l'échantillon en option. Il est également possible de mesurer une empreinte manuellement. Les autres caractéristiques sont identiques à celles de la série HMV-G20



HMV-G-XY
HMV-G-FA



HMV-G21

Modèle	HMV-G21 S	HMV-G21 ST	HMV-G21 D	HMV-G21 DT	HMV-G-XY S	HMV-G-XY D	HMV-G-FA S	HMV-G-FA D
Code	10 06 02110	10 06 02120	10 06 02130	10 06 02140	10 06 02150	10 06 02160	10 06 02170	10 06 02180
Tourelle	manuelle	motorisée	manuelle	motorisée	motorisée			
Porte pénétrateur	1		2		1	2	1	2
Porte objectif	2		4		2	4	2	4
Objectifs inclus	40x		40x & 10x		40x	40x & 10x	40x extra-long & 5x	
Mesure de l'empreinte	Automatique par analyse d'image (éclairage LED)						Automatique par A.I. + Autofocus	
Plage de mesure	120 x 90 mm (avec objectif 40x)							
Table XY	Manuelle, ∇ 100 x 100 mm, course 25 mm				Motorisée, ∇ 125x125 mm, course 25 mm			
Hauteur maxi échantillon	100 mm				65 mm			
Course verticale Z	60 mm (Réhausse 40 mm incluse)				45 mm (Réhausse 30 mm incluse)			
Mémoire	5000 valeurs							
Fonctions	Filiation, analyse statistique, essais paramétrables et duromètre pilotable par le PC (documentation détaillée www.someco.fr)							

Accessoires en options communs à tous les modèles HMV-G



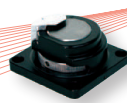
Etau Standard



Etau universel pivotant



Système de positionnement horizontal de l'échantillon sur Etau universel pivotant



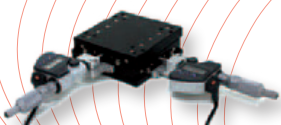
Système de bridage pour échantillon mince - Type1



Système de bridage pour échantillon mince - Type2



Système de bridage pour échantillon mince - Type3



Butées micrométriques digitales

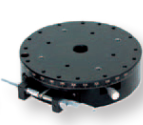


Table rotative



Système de bridage pour échantillon faible épaisseur - Type1



Système de bridage pour échantillon faible épaisseur - Type2



Système de bridage pour échantillon enrobé



Imprimantes