

# MICROMETRES D'EXTERIEUR

## Micromètre d'extérieur à touches couteaux - série 117



### Caractéristiques :

- ✓ Résolution affichage : 0.001mm
- ✓ Pour la mesure des diamètres de gorges sur les arbres, rainure de clavette, ou toutes autres zones difficiles d'accès.
- ✓ Conversion : Inch/mm
- ✓ Mode de mesure absolu ou incrémental
- ✓ Commutateur sur l'affichage pour Résolution de la mesure absolue ou réelle.
- ✓ Arrêt automatique pour une autonomie maximum de la batterie
- ✓ Limiteur à cliquet
- ✓ Corps acier peint en gris
- ✓ Touches de mesure en carbure
- ✓ Broche FIXE (non rotative)

### Accessoires standard :

- ✓ Clé à griffe, pile LR44, étalon de réglage (au-delà de cap.25 mm)
- ✓ Carte de garantie, certificat d'étalonnage usine, mode d'emploi.
- ✓ Conditionnement : coffret plastique



Clé à griffe

Étalon de réglage



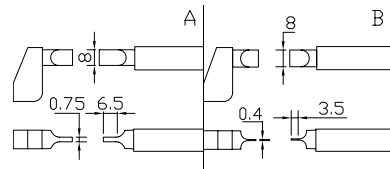
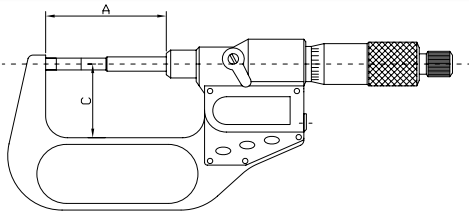
Pile LR44

### Spécifications en mm

Code	Capacité	Précision
21 25 117010	0-25	±0.003
21 25 117020	25-50	±0.003
21 25 117030	50-75	±0.003
21 25 117040	75-100	±0.004

### Dimensions en mm

Capacité	A	C
0-25	57	32
25-50	82	44.5
50-75	107	57
75-100	132.6	69.5



## Micromètre d'extérieur à touches type mâchoires - série 126



### Caractéristiques :

- ✓ Résolution : 0.001mm
- ✓ Pour la mesure d'engrenages et de pas
- ✓ Broche FIXE (non rotative)
- ✓ Touches type mâchoires avec gorges
- ✓ Conversion : Inch/mm
- ✓ Mode de mesure absolu ou incrémental
- ✓ Commutateur sur l'affichage pour Résolution de la mesure absolue ou réelle.
- ✓ Arrêt automatique pour une autonomie maximum de la batterie
- ✓ Limiteur à cliquet
- ✓ Corps acier peint en gris

### Accessoires standard :

- ✓ Clé à griffe, pile LR44, étalon de réglage (au-delà de cap.25 mm),
- ✓ Carte de garantie, certificat d'étalonnage usine, mode d'emploi.



Clé à griffe



Pile LR44

### Spécifications en mm

Code	Capacité	Précision
21 25 126510	0-25	±0.004
21 25 126520	25-50	±0.004
21 25 126530	50-75	±0.005
21 25 126540	75-100	±0.005

### Dimensions en mm

Capacité	A	C	D	d
0-25	34.4	24	R10	Ø8
25-50	59.4	32	R10	Ø8
50-75	84.8	44.5	R10	Ø8
75-100	110.2	57	R10	Ø8

