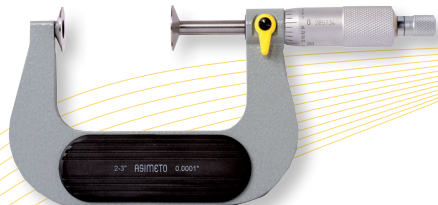


MICROMETRES D'EXTERIEUR

Micromètre d'extérieur à touches plateaux - séries 141/145



Caractéristiques :

- ✓ Résolution affichage : modèles digitaux 0.00005 "/>0.001mm
Modèles analogiques 0.01 mm
- ✓ Pour la mesure des épaisseurs d'engrenages et de papier
- ✓ Conversion : Inch/mm
- ✓ Mode de mesure absolu ou incrémental commutateur sur l'affichage pour lecture de la mesure absolue ou réelle.
- ✓ Arrêt automatique pour une autonomie maximum de la batterie
- ✓ Limiteur à cliquet
- ✓ Corps acier peint en gris
- ✓ Broche FIXE (non rotative) pour les modèles digitaux

Accessoires standard :

- ✓ Clé à griffe, pile LR44 (pour les digitaux), étalon de réglage (au-delà de cap.25 mm),
- ✓ Carte de garantie, certificat d'étalonnage usine, mode d'emploi.
- ✓ Conditionnement : coffret plastique



Etalon de réglage



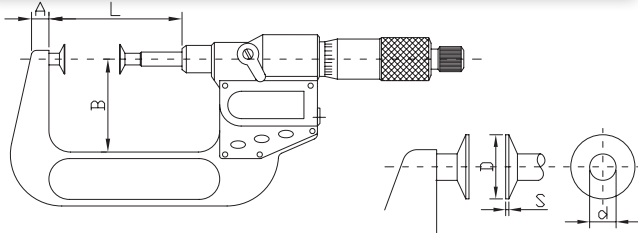
Pile LR44

Spécifications en mm Modèle digital:

Code	Capacité	Précision
21 25 145010	0-25	±0.005
21 25 145020	25-50	±0.005
21 25 145030	50-75	±0.006
21 25 145040	75-100	±0.006

Spécifications en mm Modèle analogique:

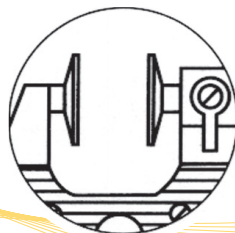
Code	Capacité	Précision
21 25 141010	0-25	±0.005
21 25 141020	25-50	±0.005
21 25 141030	50-75	±0.006
21 25 141040	75-100	±0.006



Dimensions en mm

Capacité	A	B	L	D	S	d
0-25	8	32	43	20	0.7	8
25-50	8	44.5	68	20	0.7	8
50-75	8	57	93	20	0.7	8
75-100	10	70	118.5	20	0.7	8

Micromètre d'extérieur à plateaux tournants BAKER - série HIP

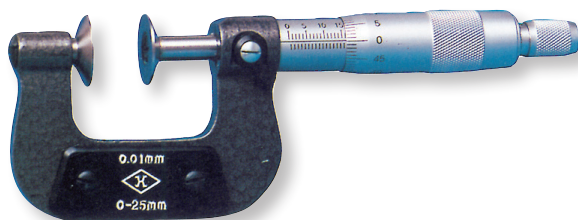


Caractéristiques :

- ✓ Lecture 0,01 mm
- ✓ Vis au pas de 0,5 mm
- ✓ Plateaux rotatifs Ø 20 mm, épaisseur 0,5 mm
- ✓ Livré en coffret avec un étalon (à partir de 25-50)

Code	Capacité	Lecture	Précision
21 18 04080	0-25	0,01	0,004
21 18 04085	25-50	0,01	0,004
21 18 04090	50-75	0,01	0,005
21 18 04095	75-100	0,01	0,005

Micromètre d'extérieur à plateaux tournants - série "ECO"



Caractéristiques :

- ✓ Lecture 0,01 mm
- ✓ Vis au pas de 0,5 mm
- ✓ Plateaux rotatifs Ø 20 mm
- ✓ Livré en coffret avec un étalon (à partir de 25-50)

Code	Capacité
H 21 40 04000	0-25
H 21 40 04100	25-50
H 21 40 04200	50-75
H 21 40 04300	75-100