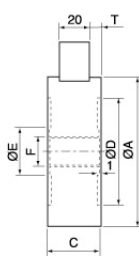
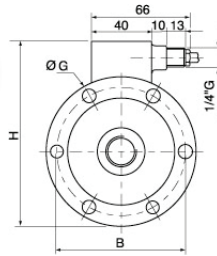
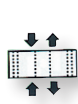
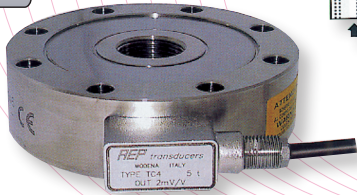


## TC4, Capteur compression-Traction



### Caractéristiques :

- ✓ Normes de référence ISO 376 - EN 10002-3 - ASTM E 74
- ✓ Classe 1 - Linéarité hystérésis  $\leq \pm 0,05\%$  PE\*
- ✓ Charge maximum admissible 150 % de la PE\*
- ✓ Matière acier inoxydable
- ✓ Lecture en kN et en Tonnes
- ✓ Protection IP 67
- ✓ Câble de connexion longueur 5 m



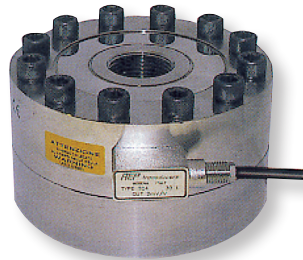
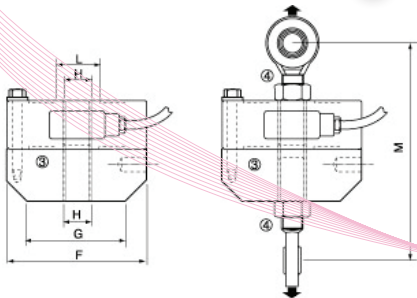
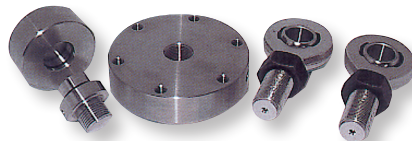
DCV-TC4, à affichage intégré

Lecture en kN			Dimensions											Lecture en Tonne			
Code	Référence	Force	Ø A	B	C	Ø D	Ø E	F	Ø G	Nbre x G	H	T	Poids	kHz**	Code	Référence	Force
46 39 04000	TC4 10045 kN	5 kN												2,3	46 39 04000T	TC4 100500 K	0,5 t
46 39 04100	TC4 10010 kN	10 kN	100	86	35	72	32	M20 x1,5	9	6	121	7,5	1,6 kg	2,3	46 39 04100T	TC4 1001 T	1 t
46 39 04200	TC4 10025 kN	25 kN												4,8	46 39 04200T	TC4 1002 T	2,5 t
46 39 04300	TC4 12750 kN	50 kN	127	110	35	92	47	M30 x2	10,5	8	149	7,5	2,5 kg	3,8	46 39 04300T	TC4 1275 T	5 t
46 39 04400	TC4 127100 kN	100 kN												5,8	46 39 04400T	TC4 12710 T	10 t
46 39 04500	TC4 165200 kN	200 kN			50							15		5,7	46 39 04500T	TC4 16520 T	20 t
46 39 04600	TC4 165300 kN	300 kN	165	138		108	62	M42 x3	17	12	188		5,8 kg	7,3	46 39 04600T	TC4 16530 T	30 t
46 39 04700	TC4 165500 kN	500 kN			60							20		9,8	46 39 04700T	TC4 16550 T	50 t
46 39 04800	TC4 230750 kN	750 kN	230	185	80	145	98	M60 x3	26	12	254	30	16,5 kg	18,2	46 39 04800T	TC4 23075 T	75 t
46 39 04900	TC4 2301 MN	1000 kN													46 39 04900T	TC4 230100 T	100 t

\*PE = pleine échelle

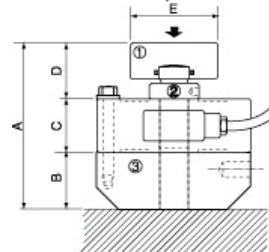
\*\* Fréquence naturelle

## Accessoires optionnels pour TC4



### Caractéristiques :

- ✓ Vis de fixation - classe de résistance 12,9 couple de serrage Nm :  
M 8 - 40 Nm  
M 10 - 70 Nm  
M 16 - 368 Nm  
M 24 - 460 Nm
- ✓ Matière acier inoxydable



Code	Référence	Pour TC 4	Désignation	Repère	A	B	C	D	Ø E	Ø F	Ø G	H	Ø L	~ M	VIS
46 39 01250	CTIC 22	5kN, 10kN, 25kN 0,5t, 1t, 2,5t	Tête d'appui	1											
46 39 02890	CTC 425 M 20		Embout vissé M 20	2	108	37	35	36	57	100	70	M 20 x 1,5	32	170	M 8
46 39 02895	CDARTC 4/100		Embase Ø 100	3											
46 39 02860	CEM 20		Anneau de traction M 20	4											
46 39 02875	CTIC 28	50kN, 100kN 5t, 10t	Tête d'appui	1											
46 39 02880	CTC 445 M 30		Embout vissé M 30	2	108	37	35	36	76	127	100	M 30 x 2	47	200	M 10
46 39 02900	CDARTC 4/127		Embase Ø 127	3											
46 39 02885	CEM 30		Anneau de traction M 30	4											
46 39 01260	CTIC 35	200kN - 20t	Tête d'appui	1										224	
46 39 02905	CTS 62/M 42	300kN - 30t	Embout vissé M 42	2		60		59	76	165	100	M 42 x 3	62	465	M 16
46 39 02910	CDARTC 4/165	500kN - 50t	Embase Ø 165	3	179		60							513	
46 39 01270	CTIC 60	750kN - 75t	Tête d'appui	1											
46 39 02915	CTS 96 M 60	1000kN - 100t	Embout vissé M 60	2	252	85	80	87	126	230	180	M 60 x 3	98	-	M 24